

$$M = \left(\frac{x_1 + x_2}{2}, \frac{y_1 + y_2}{2} \right)$$

Besoin d'aide en mathématiques?

Les professeurs de mathématiques peuvent t'accueillir.

Quand?

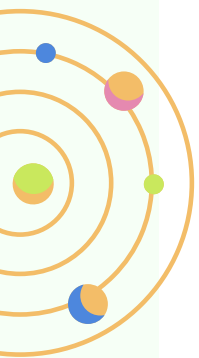
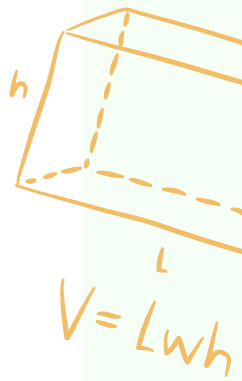
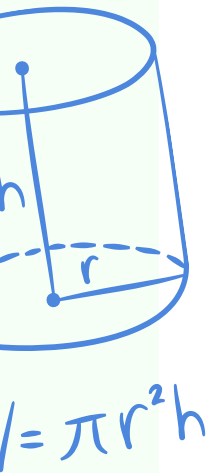
Le lundi de 12h20 à 13h10 au local 23

Le jeudi de 15h25 à 16h10 au local 25

Le vendredi de 8h15 à 9h00 au local 25

Le vendredi de 12h20 à 13h10 au local 48

Lors des APD le jeudi de 13h10 à 15h25



$$X = \frac{-b \pm \sqrt{b^2 - 4ac}}{2a}$$